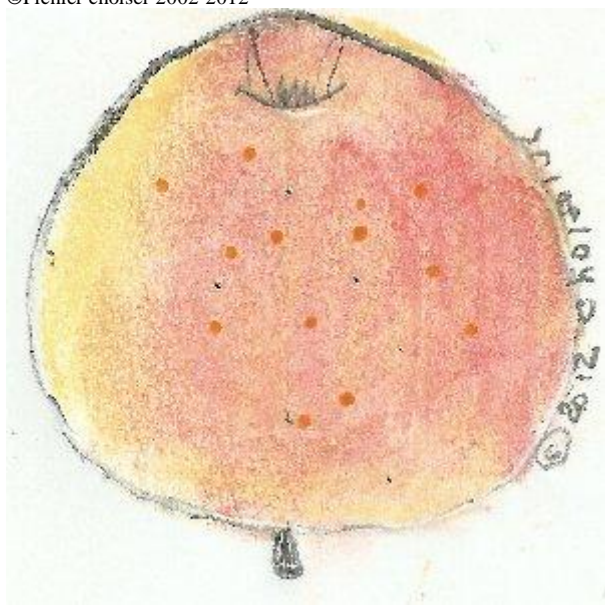


DU ROLE

©Fichier choisel-2002-2012



pastel choisel jean-louis© 2012

ORIGINE : Côte d'Or. Déjà citée en 1926 lors du premier congrès de la pommes de table comme variété de longue conservation.

SYNONYMES : Chevière.

MATURITE-CONSOMMATION : Novembre-Avril/mai.

FORME : Petite à moyenne , un peu conique et côtelée , à pourtour régulier.

EPIDERME : Lisse , vert luisant virant au jaune à bonne maturité , fortement lavée de rouge à l'insolation et pas rose comme l'annonce Le Verger Français de 1948 (p.250).

CUVETTE du PEDONCULE : Large , peu profonde , fauve.

PEDONCULE : Mince , longueur moyenne.

CUVETTE de L'ŒIL : Petite , côtelée;

L'ŒIL :

CHAIR : Blanc-jaunâtre , très ferme , juteuse , sucrée , assez bonne.

CARACTERES SPECIAL : non.

OBSERVATIONS : Arbre vigoureux à floraison tardive ; très fertile . Fruits résistants aux maladies.

REFERENCES : Choisel.

BIBLIOGRAPHIE :

